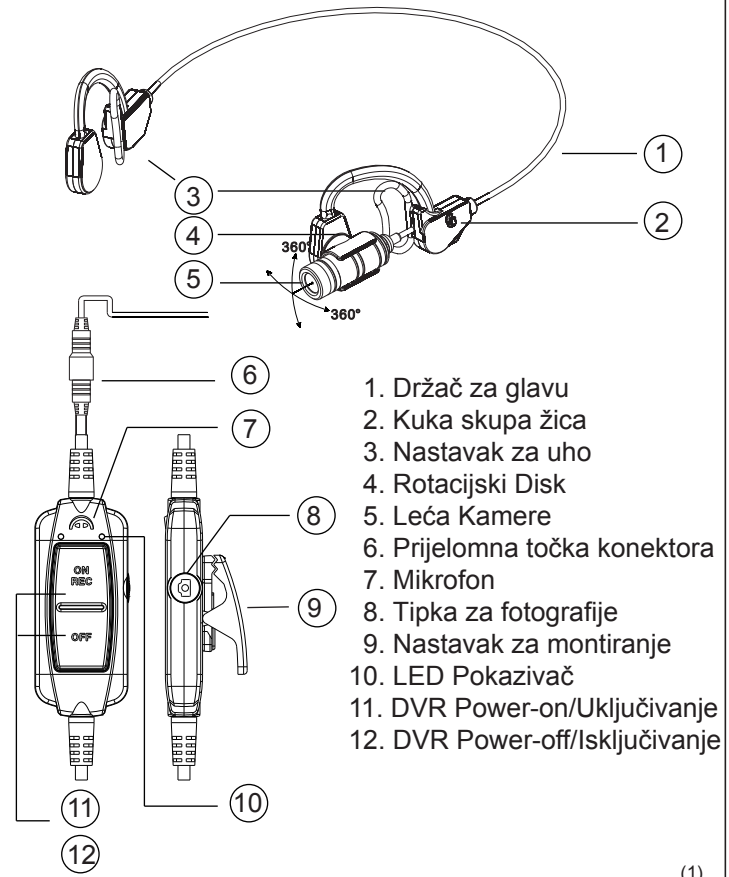


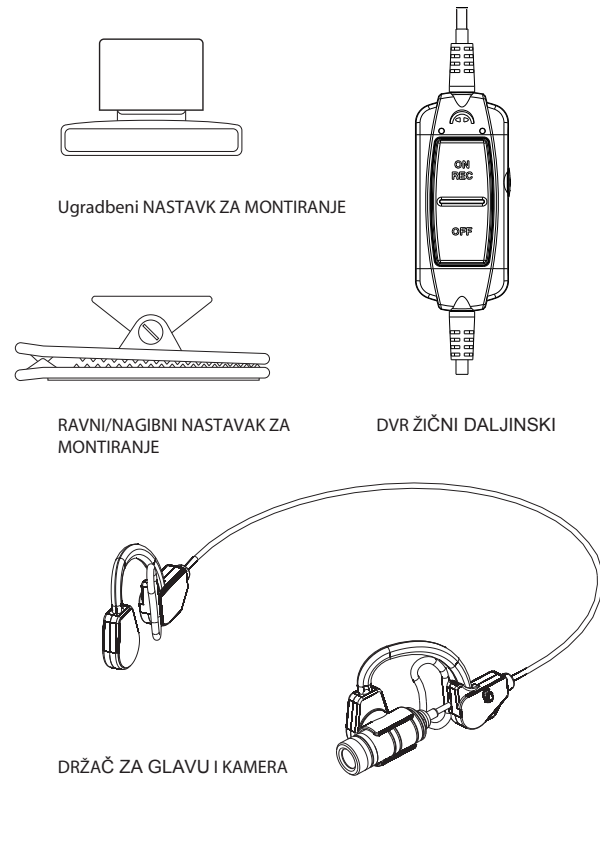
1. Naziv i Dijelovi



- 1. Držač za glavu
- 2. Kuka skupa žica
- 3. Nastavak za uho
- 4. Rotacijski Disk
- 5. Leća Kamere
- 6. Prijelomna točka konektora
- 7. Mikrofon
- 8. Tipka za fotografije
- 9. Nastavak za montiranje
- 10. LED Pokazivač
- 11. DVR Power-on/Uključivanje
- 12. DVR Power-off/Isključivanje

(1)

2. Sadržaj Paketa



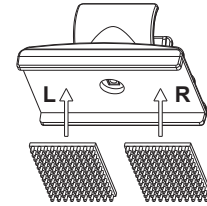
(2)

3. Aplikacija Dvostrukog Zaključavanja

Kako biste osigurali savršeno spajanje dva subjekta koristite 3M Dvostruku Ljepljivu Vrpču i slijedite slijedeće korake:

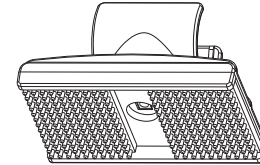
Korak 1:

Očistite površinu dodatka za montiranje alkoholom i osušite ju prije korištenja. Pričvrstite dodatke 3M Dual Lock kao na Ilustraciji 1. Poravnajte 3M vrpce s lijevom i desnom stranom dodatka. Ostavite vrpce pričvršćene za dodatak najmanje 24 sata za što bolje prijanjanje i maksimalnu izdržljivost.



Korak 2:

Kada su dvije manje 3M vrpce ispravno pričvršćene sa bočnih strana dodatka između vrpce bi se trebao nalaziti prazan prostor kao na Ilustraciji 2. Udubljenje u sredini osigurava da 3M vrpce snažno prijanjaju na okruglu površinu kao npr. na kacicu.



Korak 3:

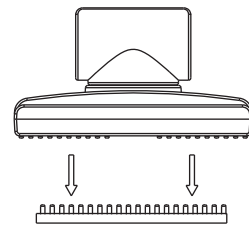
Očistite površinu kacige alkoholom i osušite ju prije nego započnete snimanje. Pričvrstite veće 3M Dual Lock vrpce kao na Ilustraciji 3.



(3)

Korak 4:

Vrlo je važno ostaviti oboje (dodatke i kacicu) pričvršćene najmanje 24 sata. Na taj način se omogućuje maksimalna snaga prijanjanja vrpce, tako da se prilikom odvajanja od kacige vrpce neće potrgati.



Aplikacija 1

- Pričvršćivanje dodatka na vrh kacige



Aplikacija 2

- Pričvršćivanje dodatka na bočnu stranu kacige (Kut gledanja kamere može se podesiti prema gore ili dolje)



Modni dodatak & Aplikacije unutar automobila

Pričvršćen na rever



Pričvršćen na vjetrobran

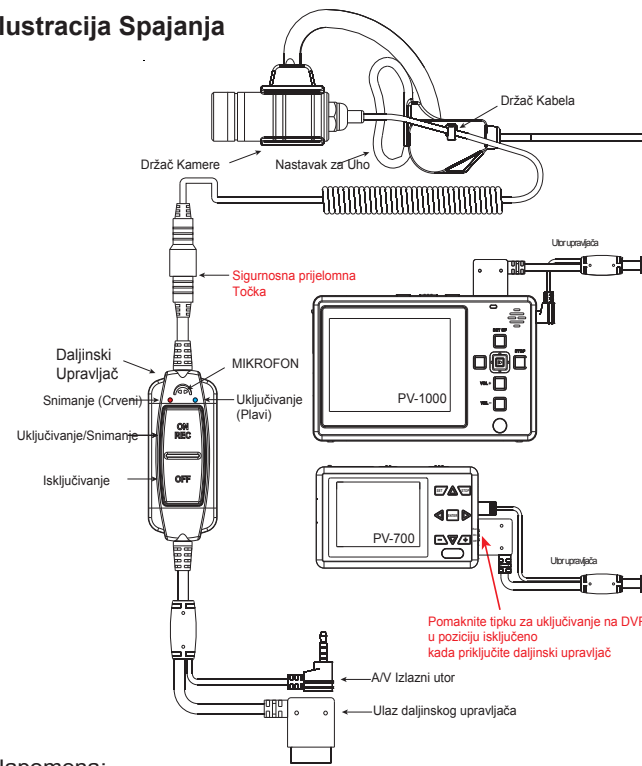


Pričvršćen na kontrolnu ploču



(4)

4. Ilustracija Spajanja

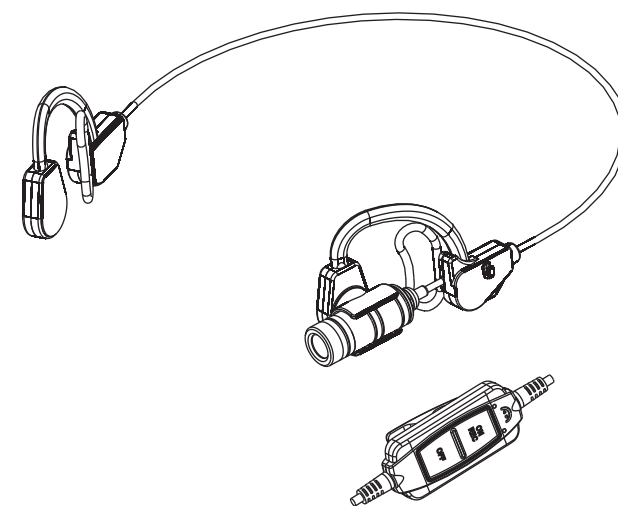


Napomena: Kada je kamera spojena s DVR-om, funkciju uključivanja i isključivanja preuzima upravljač. ON/OFF tipka tada postaje nevažna.

Plavi LED: Uključivanje
Crveni LED: Snimanje

(5)

ER-18 Taktička Kamera za kacicu Brzi Vodič



LawMate, inovacija bez kraja



LawMate

V1.1